

Anpassung von Schnittmuster an eine größere Oberweite

Die meisten erhältlichen Schnittmuster sind für ein B-C Körbchen konstruiert worden. So weit so gut, nur haben viele Frauen ein größeres Körbchen & wenn sie dann Ihre Schnittmuster nach ihrer Oberweite nähen, sind die Schultern meist viel zu weit und die Passform ist inakzeptabel.

Deshalb gehen wir bei dieser Passform von einer anderen Größe aus, nämlich der Oberbrustweite. Dies ist die Weite um den Brustkorb gemessen, jedoch direkt unter der Achselhöhe. Dieses Maß dann einfach als „Brustweite“ ansetzen.

Als Beispiel meine Schwester:

Oberbrustweite 88 cm

Brustumfang 101 cm

Oberbrustweite = Gr 38

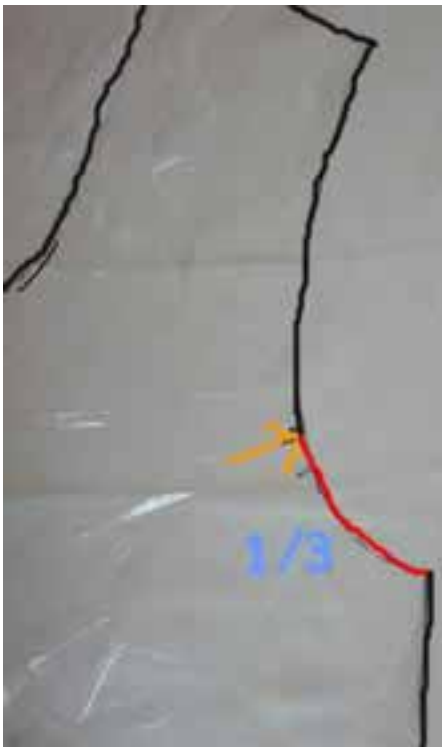
Brustumfang = Gr. 44 – 46

Das ist doch schon ein ganz schöner Größenunterschied

Was benötigt man:

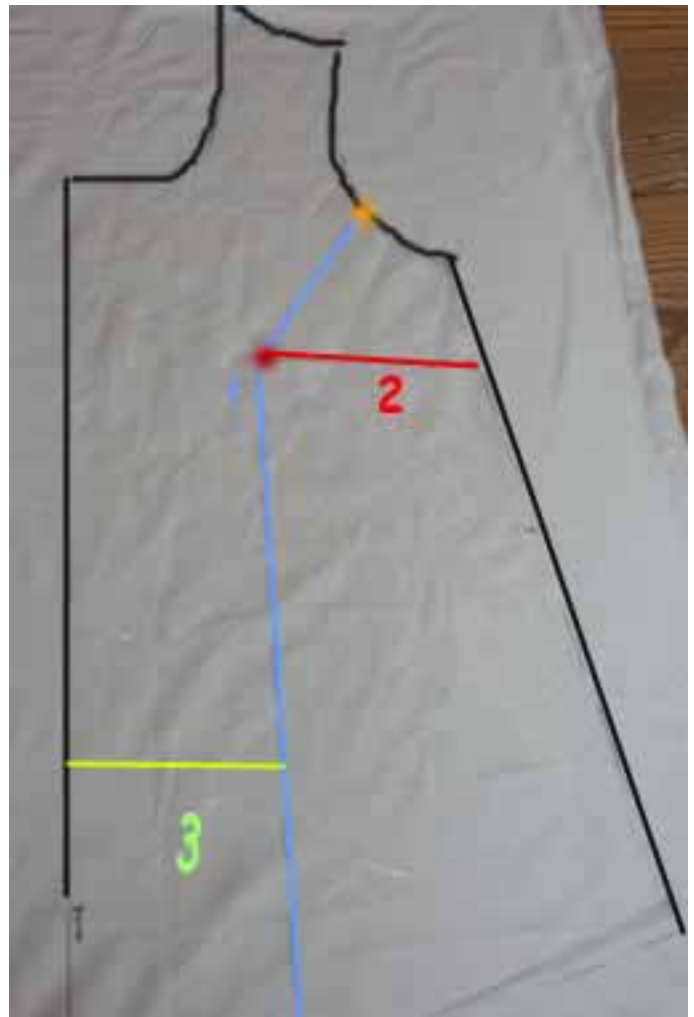
- Kopierpapier oder Folie
- Tesafilm
- Maßband
- Schere

1. Schritt: Schnitt kopieren & den Brustpunkt anzeichnen. Dazu einfach den Schnitt anhalten & den Brustpunkt markieren. (roter Punkt) Dann eine Linie von der Seitennaht anzeichnen & zwar dort, wo man den Abnäher hat (dann mittig durch ihn durch) oder dort, wo man den Abnäher nachher gerne hätte



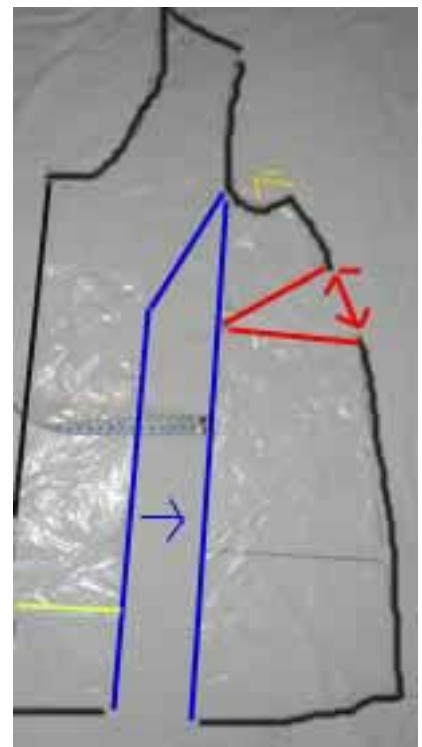
2. Als nächstes mit einem auf die Seite aufgestellten Maßband das Armloch ausmessen. Von der Gesamtstrecke $\frac{1}{3}$ vom unteren Rand des Armlochs abmessen & markieren (orangefarbener Punkt) und mit einem kleinen Stück Tesafilm verstärken.

3. Von diesem Punkt eine Linie zum Brustpunkt zeichnen & dann parallel zur vorderen Mitte bis zum unteren Ende des Schnittmusters verlängern. Sofern ein Taillenabnäher vorhanden ist, wird die Linie in vielen Fällen direkt durch den Abnäher durchlaufen (wenn nicht, ist das auch nicht so schlimm. Diese Linie nennen wir jetzt Linie 1. Die „Abnäherlinie“ nennen wir Linie 2. Linie 3 wird irgendwo unterhalb des Brustpunktes von der vorderen Mitte bis zu Linie 1 eingezeichnet. Es ist wirklich egal wo!



4. Jetzt schneidet ihr Linie 1 vom unteren Ende des Schnittmusters bis ganz kurz vor dem Punkt am Armloch auf. Ein kleines Stück muss jedoch stehen bleiben. Ebenso schneidet ihr von der Seitennaht bis kurz vor den Brustpunkt. Jeweils ein kleines Stück Folie/Papier muss stehen bleiben. NICHT DURCHSCHNEIDEN!

5. Jetzt legt ihr Euch weitere Folie/Papier unter Euer Schnittmuster. Jetzt benötigt Ihr etwas zum festpinnen wie eine dicke Schicht Stoff, den Teppich oder eine Matratze. Ein Stück Styropor oder ein Stück Pappe sind jedoch auch geeignet.
6. Pinnt das Teil mit der vorderen Mitte fest. Dann beginnt Ihr das Schnittmuster auseinander zu ziehen, dabei müssen die beiden Teile entlang Linie 1 parallel liegen. Der Abnäher wird sich zwangsläufig öffnen & die Armlinie wird „steiler“, d.h. sie verschiebt sich nach oben. Ich nehme hier die Hälfte des Unterschiedbetrages zwischen Oberbrustweite & Brustumfang. In meinem Fall 7 cm. Das ganze sieht dann so aus (ich hab noch keine extra Folie drunter, damit man auch noch was erkennen kann)



7. Das Schnittmuster muss jetzt ganz flach liegen & keine Falten werfen. Alles gut festpinnen.
8. Die linke Hälfte des Schnittmusters wird jetzt kürzer sein, als die rechte (sieht man auf meinem Bild nicht so gut). Daher jetzt Linie 3 entlang abschneiden & so weit auseinander ziehen, dass der fehlende Betrag wieder ausgeglichen wird. Das ist auch deshalb sinnvoll, da man bei mehr Busen vorne auch diese Mehrweite benötigt.



9. Jetzt noch alles gut mit Tesafilm festkleben, umdrehen & das „Zuviel“ an Papier oder Folie wegschneiden & auch von der Rückseite festkleben. Dann den Brustpunkt neu einzeichnen & den neu gewonnenen Abnäher einzeichnen.
Wenn Euer Abnäher nicht mehr auf der richtigen Höhe ist, dann den gesamten Abnäher mit einem Kasten versehen (sprich ein Rechteck um den Abnäher zeichnen), diesen Kasten ausschneiden & verschieben. Das fehlende Papier einfach wieder unterlegen & festkleben. Die Seitennähte anpassen.
Übrigens:
Abnäher enden 2 cm vom Brustpunkt entfernt.

10. Fertig! Euer Schnittmuster sollte nun so Aussehen!

Noch was: ABNÄHER SIND UNSERE FREUNDE!!! Gerade bei größeren Cup-Größen ist ein Abnäher unerlässlich für eine gute Passform!!

